

IDENTIFICACIÓN

PA-BM.6 (97)

BARRIO

BAHÍA DE MÁLAGA

HOJA

1-2-4-5

PLANEAMIENTO INCORPORADO:

Plan Parcial - BM-3 "Sector 2"

Identificación y Localización

Ordenación

Planeamiento y Gestión

Planeamiento incorporado:

Plan Parcial BM-3 "Centro Integral Servicios Turísticos. Sector 2". Aprobación Definitiva: 08-04-99  
 Modificación Plan Parcial BM.3 "Sector 2". Aprobación Definitiva: 13-12-01

Gestión Urbanística:

Proyecto de Reparcelación. Aprobación Definitiva: 15-05-00

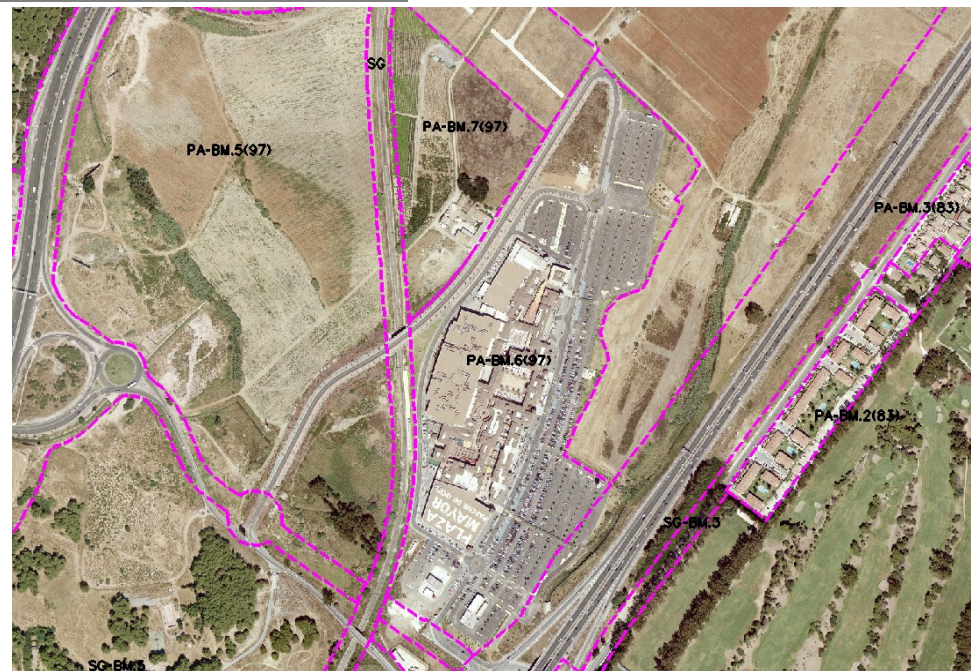
Convenio Urbanístico:

Plan Especial de Infraestructuras Básicas:

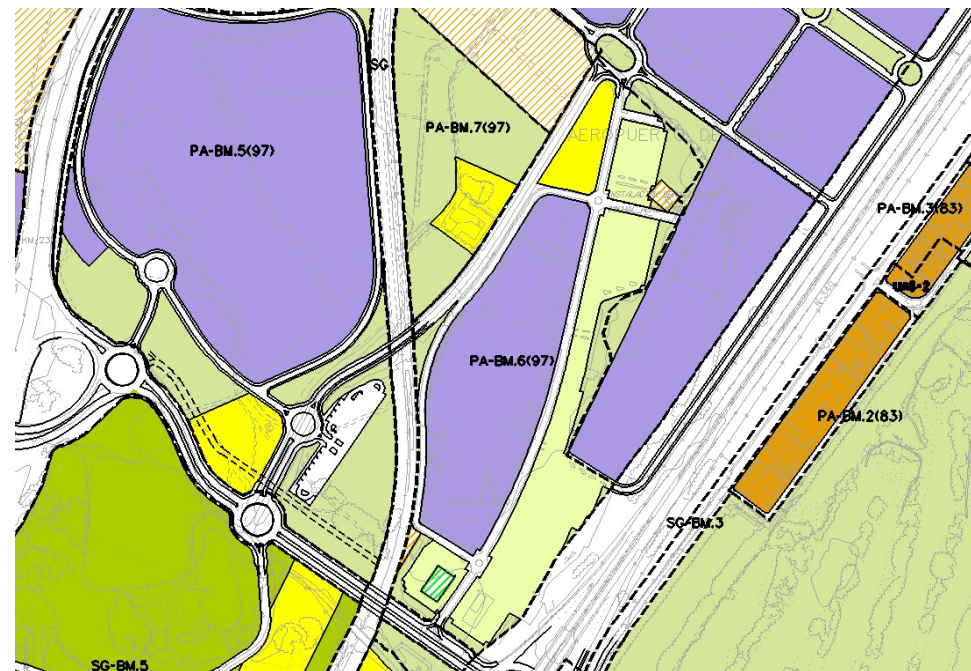
P.E. Churriana-Bahía de Málaga. A.D. 27-12-02

CONDICIONES

Las señaladas en el Plan Parcial del Sector 2 del SUNP-BM.3 "Bahía de Málaga" y en la modificación del Plan Parcial del Sector 2.



Ordenación Pormenorizada Completa



DETERMINACIONES

SUPERFICIE DEL ÁMBITO:	148.826,00 m <sup>2</sup> s	Ie m <sup>2</sup> t/m <sup>2</sup> s:	0,14
EDIFICABILIDAD TOTAL:	28.991,00 m <sup>2</sup> t	Uso Global:	Turístico
APROV. MEDIO:	0,14 m <sup>2</sup> t/m <sup>2</sup> s	Uso C.:	C.P.H.:
APROV. SUBJETIVO:	18.752,08 uu.aa	Excesos:	
EDIF. PROPIETARIOS:	m <sup>2</sup> t		